



Service de Soins et d'Aide  
à l'Intégration • PEP 45

## 1. Compte rendu de l'activité

### 1.1. Les usagers :

Le nombre de places agréées est de 203.

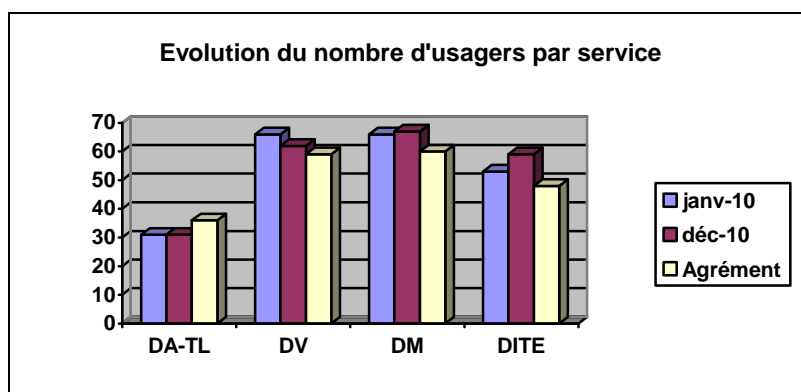
Déficients visuels : 36 places Loiret + 13 places du Loir et Cher + 10 places de l'Eure et Loire soit 59 places

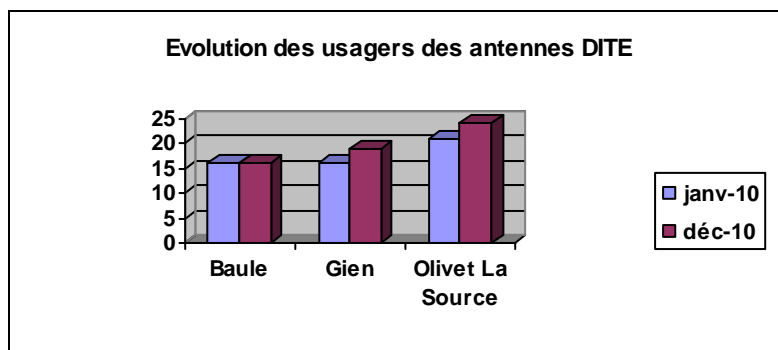
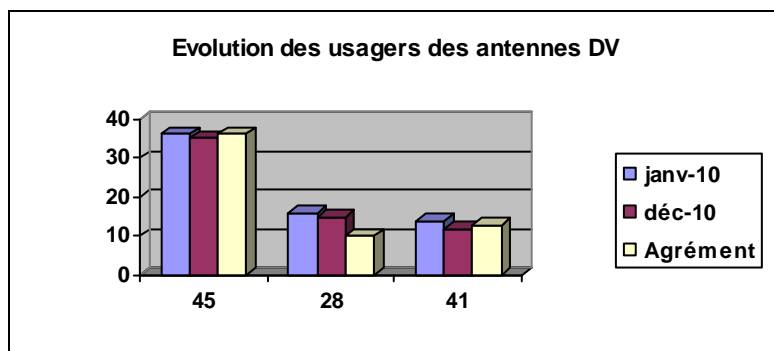
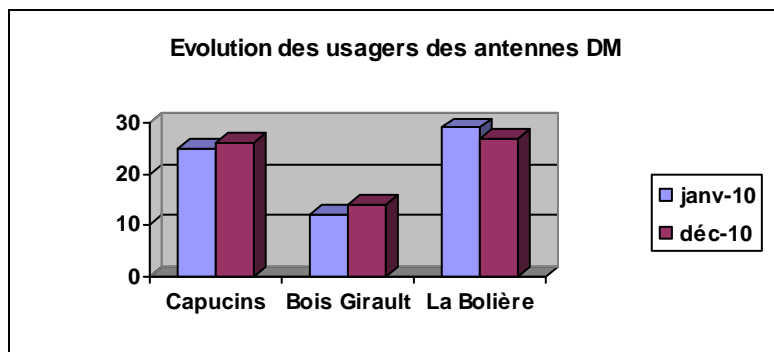
Déficients moteurs : 60 places

Déficients auditifs ou troubles du langage : 36 places

Déficients intellectuels ou troubles de l'efficiences : 48 places.

L'occupation des places a varié comme le montre le graphique suivant.

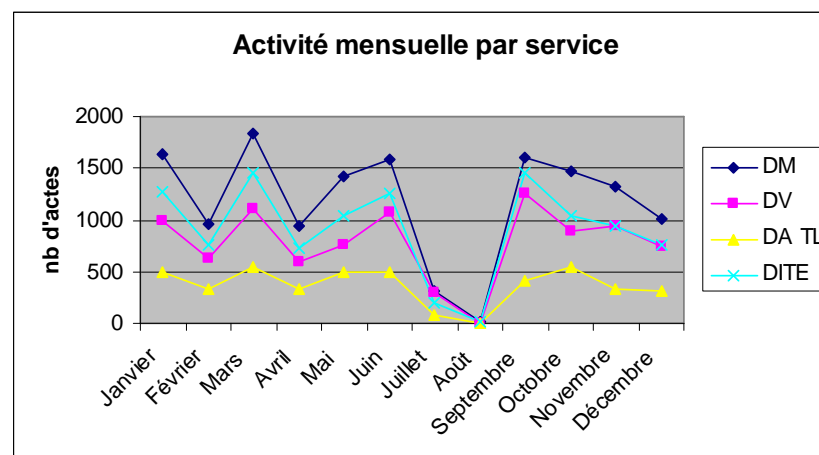




## 1.2. Réalisation de l'activité :

ACTIVITE MENSUELLE PAR SERVICE

	DM	DV	DA TL	DITE
<b>Janvier</b>	1639	987	489	1266
<b>Février</b>	966	623	324	759
<b>Mars</b>	1831	1112	545	1455
<b>Avril</b>	949	593	338	734
<b>Mai</b>	1417	756	499	1046
<b>Juin</b>	1584	1074	500	1257
<b>Juillet</b>	311	296	80	205
<b>Août</b>	9	0	0	14
<b>Septembre</b>	1602	1257	406	1456
<b>Octobre</b>	1467	898	546	1049
<b>Novembre</b>	1316	935	338	949
<b>Décembre</b>	1013	745	317	755



Les creux des différentes courbes correspondent aux périodes de fermeture du service.

L'activité prévisionnelle était arrêtée à 38374 actes, la réalisation met en évidence 38707 actes, soit un dépassement d'activité de 333 actes.

### 1.3. La liste d'attente :

Antenne de Baule, service DI /TE : 7 jeunes.

Antenne de Gien, service DI /TE : 12 jeunes.

Antenne d'Olivet / La Source : 26 jeunes.

Antenne DM bois Girault : 2 jeunes.

Antenne DM Capucins : 1 jeune.

Antenne DM la Bolière : 4 jeunes.

Antenne DV 41 : 0 jeune.

Antenne DV 45 : 5 jeunes.

Antenne DV 28 : 10 jeunes.

**La liste d'attente fait apparaître la nécessité de places supplémentaires pour le service DI//TE et pour l'antenne de l'Eure et Loir du service DV.**

#### **1.4. Points forts de l'année 2010 :**

- Le projet de l'unité d'enseignement a été élaboré.
- Les locaux de la Bolière ont été restructurés.
- Une formation proposée aux parents des jeunes de l'antenne des Capucins, ayant pour objectif la prévention du mal au dos, a remporté un vif succès.
- Dans les différentes antennes, des regroupements sont proposés aux jeunes, temps forts qui permettent des échanges, des rencontres entre pairs.
- Le « groupe parents » concernant les familles des jeunes enfants déficients visuels du Loiret est très apprécié des parents.
- La formation est toujours un temps fort au 2SAI : formation individuelle en neuropsychologie, atelier terre, l'émergence du langage chez l'enfant, formation en logico-maths, perfectionnement photoshop, troubles spatiaux et difficultés scolaires, et aussi des formations collectives sur l'analyse neuro-psychologique des dossiers, et en informatique.  
Les formations prises sur des provisions prévues à cet effet se sont poursuivies, la formation professeur d'aveugles s'est soldée par une réussite, ainsi que la formation d'AVJiste.
- Les résultats de l'enquête de satisfaction notent globalement la satisfaction des usagers.
- Restructuration du secrétariat du Bois Girault, afin de mieux répondre aux besoins.

#### **1.5. Points à améliorer:**

- Améliorer la régularité des prises en charge.
- Articuler le savoir-être et le savoir-faire.
- Retravailler avec un intervenant extérieur la place de chacun dans les antennes DV45 et DA/TL, afin d'assurer un climat plus serein.
- Proposer à l'antenne de Baule des locaux accessibles et adaptés à notre activité.